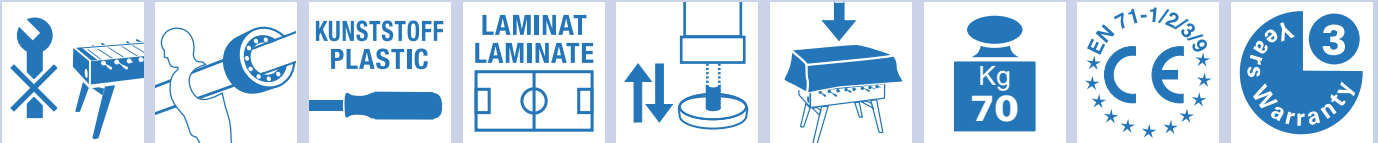


G-2000 Weatherproof



G-2000 Weatherproof



WETTERFEST - OUTDOOR



Zubehörteile siehe Seite 56
Accessories on page 56

D

Ein wetterfester Kicker für Kunden, welche ein technisch ausgereiftes Produkt möchten. Mit diesem Fußballtisch erhält der Kunde ästhetisches Design, konstruiert aus robusten, wetterfesten Komponenten.

Korpus aus Mehrschichtplatte mit Laminatbeschichtung, Materialien mit wasserfestem Klebstoff verbunden, Stärke 25mm. Farbe: blau und grau.

Wasserfeste MDF Füße (Stärke 40mm.) mit Laminatbeschichtung und höhenverstellbaren Füßen für die beste Standfestigkeit. (Bild 1)

Besonders belastbare Stangen aus dreifach-verchromtem und rostfreiem Stahl, Durchmesser 16mm. Auf Wunsch mit Sicherheits-Teleskopstangen erhältlich. (Bild 2)

Kugellager aus rostfreiem Stahl garantieren eine hohe Leichtgängigkeit der Stangen, hohe Spielgeschwindigkeit

und Spielkomfort mit geringen Handgelenksbelastungen für die Spieler.

Spieler aus Kunststoff sind direkt auf die Stangen gegossen. Spielerfarbe: grau und blau. (Bild 3)

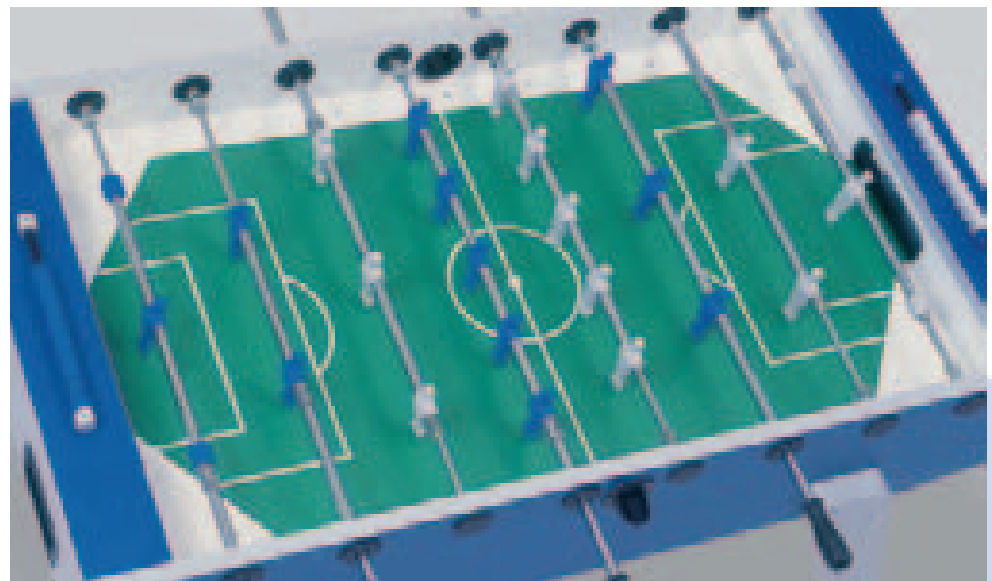
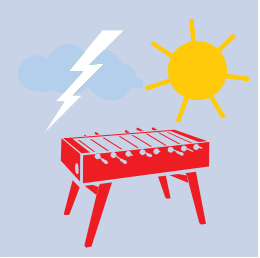
Regulär mit rotierendem Torwart (360°), auf Wunsch mit nicht rotierendem Torwart (180°).

Alle Bolzen, Schrauben und Muttern sind rostfrei.

Spielfeld aus Laminat mit wasserfestem Klebstoff verbunden. Farbe: grün mit weißen Linien. Spiellinien im Siebdruck mit wasserfestem Lack: sie verschießen nicht vor der Sonne und sie scheuen keine Feuchtigkeit. (Bild 4)

Integrierte Ballentnahme an der Stirnseite. (Bild 5)

Der Fußballtisch wird mit 10 weißen Standardbällen und mit einer Abdeckplane geliefert. (Bild 6)



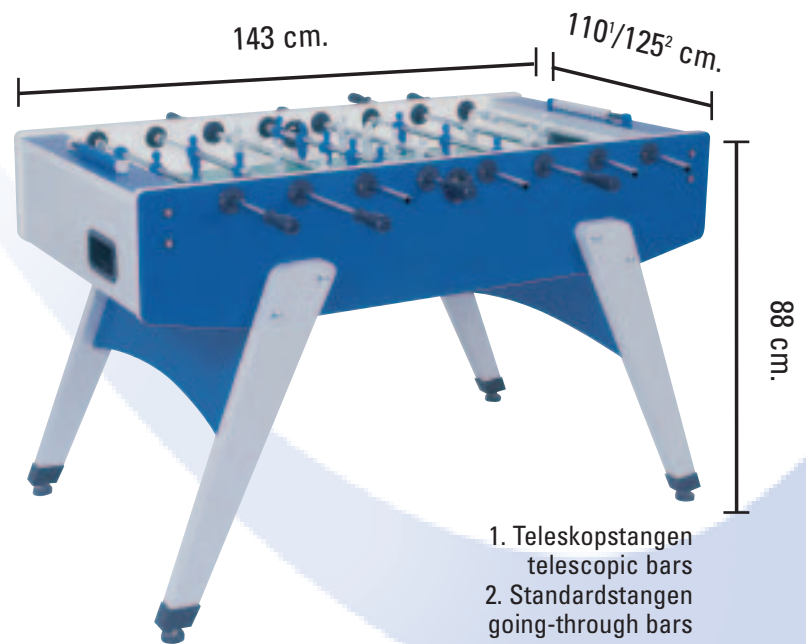
1



2



3



GB

An outdoor football table meant for those who require a technically advanced product but do not wish to compromise on aesthetics, combining the sturdiest waterproof materials and components with a sleek look.

25mm thick cabinet in high quality marine multi-layer plywood coated with plastic laminate, both water-resistant and brought together using a special water-proof glue for perfect sealing. Colour: blue and grey with opaque finishing.

40mm MDF slanting legs coated with plastic laminate and PVC edges (fig. 1). Levellers to enable a perfectly flat playing field.

16mm diameter high stress resistance steel bars coated with triple anti-rust chromium-plating. On choice, going-through bars or telescopic safety bars. (fig. 2)

Anti-rust stainless steel roller bearings to greatly improve the

game speed, while reducing the stress for the players' wrists.

Blue and grey players in unbreakable plastic moulded onto the bars. (fig. 3)

Fully rotating (360 degrees) or non-rotating goalkeeper (180 degrees) on choice.

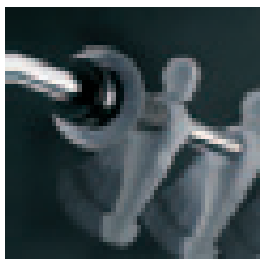
All bolts, nuts and screws subjected to a tropical anti-rust treatment.

Green plastic laminate playfield field fixed with special water-proof glues. The white lines reproducing the football ground are silkscreen printed using a special ink to stand sunbleaching and dampness. (fig. 4)

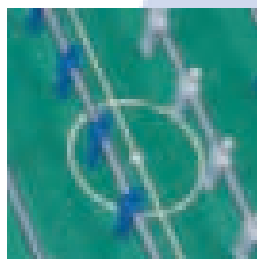
Quick and easy ball recovery through an exit behind each goal. (fig. 5)

10 white Standard balls supplied.

Waterproof cover for extra protection provided. (fig. 6)



3



4



5



6