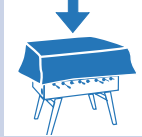
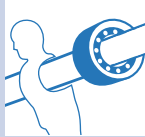
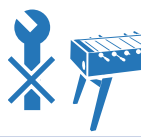


G-500 Weatherproof



G-500 Weatherproof



WETTERFEST - OUTDOOR



Zubehörteile siehe Seite 56
Accessories on page 56

D

Dieser wetterfeste Kicker wurde aus robusten, wetterfesten Komponenten konstruiert. Er ist hervorragend für Spielplätze, Schulen, Camping Plätze und Freibäder geeignet.

Korpus aus Mehrschichtplatte mit Laminatbeschichtung, Materialien mit wasserfestem Klebstoff verbunden, Stärke 30mm. Erhältliche Farben: Rot mit gelben Applikationen oder in einem hellen Blau mit Holzmaserung.

Viereckige Metallfüße (cm.9 x 9) mit kratzfester und regenfester Lackierung. (Bild 1)

Besonders belastbare Stangen aus dreifach-verchromtem und rostfreiem Stahl, Durchmesser 16mm. Auf Wunsch mit Sicherheits-Teleskopstangen erhältlich. (Bild 2)

Kugellager aus Stahl garantieren eine hohe Leichtgängigkeit der Stangen, hohe Spielgeschwindigkeit und Spielkomfort mit geringen Handgelenksbelastungen für die Spieler.

Spieler aus Kunststoff sind direkt auf die Stangen gegossen. Spielerfarbe: gelb und rot (Version rot), weiß und blau (Version blau). (Bild 3)

Regulär mit rotierendem Torwart (360°), auf Wunsch mit nicht rotierendem Torwart (180°).

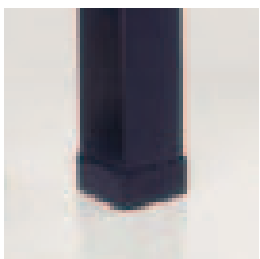
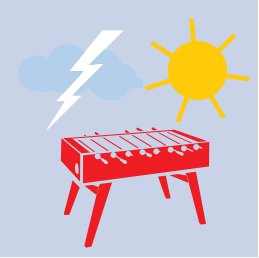
Alle Bolzen, Schrauben und Muttern sind rostfrei.

Spielfeld aus Laminat mit wasserfestem Klebstoff verbunden. Farbe: grün mit weißen Linien (Version rot) – hellgrau mit dunkelblauen Linien (Version blau).

Spiellinien im Siebdruck mit wasserfesten Sondertinten: sie verschießen nicht vor der Sonne und sie scheuen keine Feuchtigkeit.

Integrierte Ballentnahme an der Stirnseite. (Bild 4)

Der Fußballtisch wird mit 10 weißen Standardbällen (Version rot) oder 10 orange Bällen (Version blau) und mit einer Abdeckplane geliefert (Bild 5).



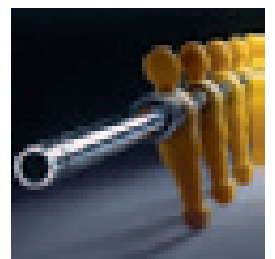
1



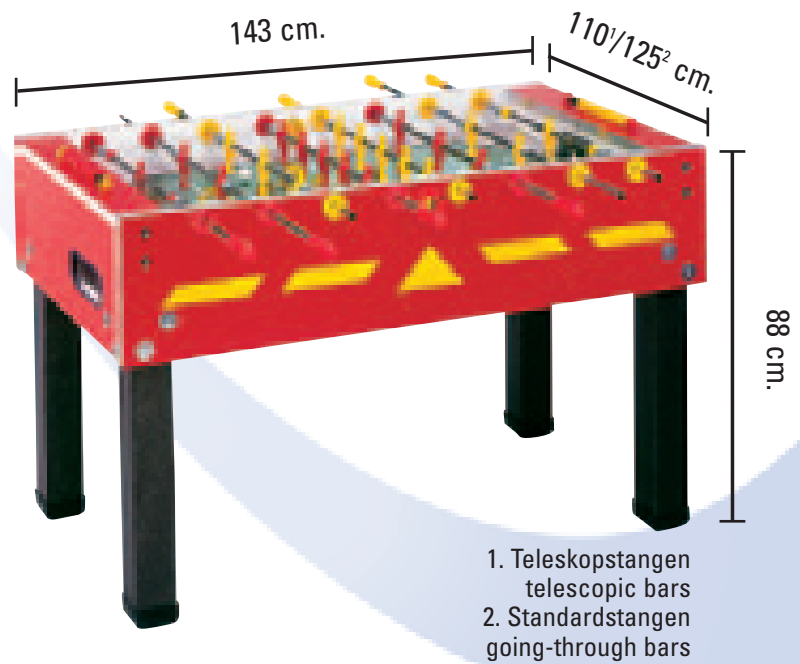
2



3



3



GB

This outdoor football table constructed using special components and materials is able to stand all weather conditions. Suitable for outdoor areas such as gardens, playgrounds, beaches, camping-sites, fun-fairs, etc.

30mm hick cabinet in high quality marine multi-layer plywood coated with plastic laminate, both water-resistant and sealed using a special water-proof glue. Colours available: on choice red with yellow decorations or blue with wood veins.

9 x 9cm square metal legs coated with antiscratch washable powder-varnish. (fig. 1)

16mm diameter high stress resistance steel bars coated with triple anti-rust chromium-plating. On choice, going-through bars or telescopic safety bars. (fig. 2)

Anti-rust stainless steel roller bearings to greatly improve the game speed, while reducing the stress for the players' wrists.

Players in unbreakable plastic moulded onto the bars. Colours: yellow and red on the red table, white and blue on

the blue table. (fig. 3)

Fully rotating (360 degrees) or non-rotating goalkeeper (180 degrees) on choice.

All bolts, nuts and screws subjected to a tropical anti-rust treatment.

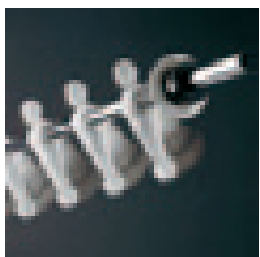
Plastic laminate playing field fixed with special water-proof glues. Playing field colours: classic green with white lines (red table) or a light grey with dark blue lines (blue table).

Playing field lines silkscreen-printed using a special ink to stand sunbleaching and dampness.

Quick and easy ball recovery through an exit behind each goal. (fig. 4)

10 white Standard balls supplied with the green playing field table, 10 orange Standard balls coming with the grey one for increased visibility.

Waterproof cover for extra protection provided (fig. 5).



3



3



4



5